

SUR^{AL}

QUALITY SYSTEMS



FIVE RAILING

Modèle à poteaux prémontés !

Notice de pose

FIVE RAILING

Vérifications préliminaires

Il est important de vérifier
l'ensemble des éléments avant
de procéder à l'assemblage de
votre garde-corps

FIVE RAILING

FIVE RAILING

Les pièces de la gamme

*main-courante
(GP403-7016)*



*tube de remplissage
(GP162-7016)*



*poteau fixation à plat
(MDGU-SING-TOP7016)*



*poteau fixation latérale
(MDGU-SING-SIDE-7016)*



*platine murale
(GF403-GF403A-7016)*



FIVE RAILING

Les pièces de la gamme

*coude articulé pour
main-courante
(GS404B-7016)*



*embout de finition
pour main-courante
(GT403E-7016)*



*manchon de liaison
pour main-courante
(MDGU-MOU-40-7016)*



*manchon de liaison pour
tube de remplissage
(MDGU-MOU-16-7016)*



*embout de finition pour
tube de remplissage
(GT162-7016)*



*coude articulé pour
tube de remplissage
(GS163A-7016)*



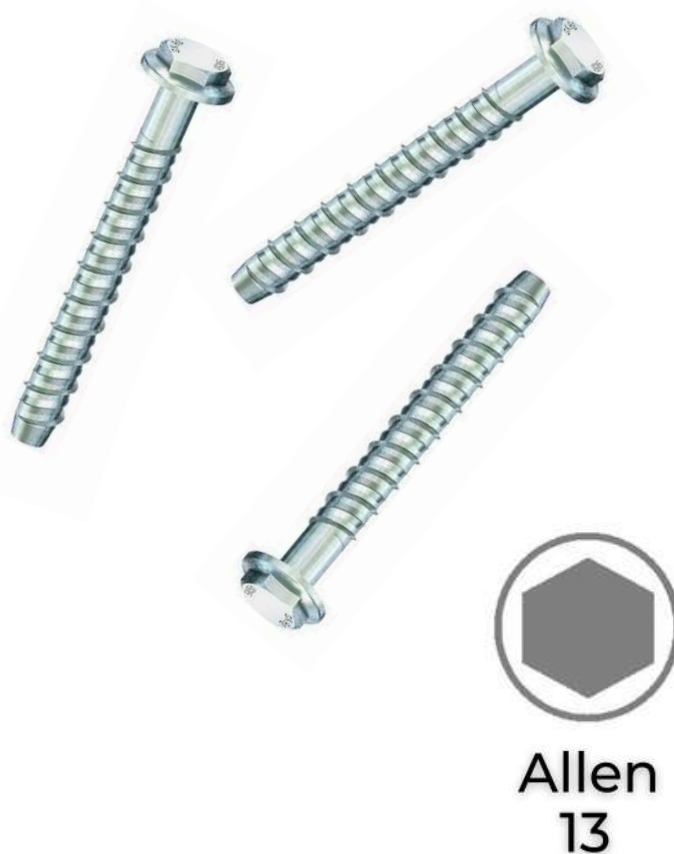
FIVE RAILING

Les outillages de la gamme

vis autoperforeuse Ø4.2x19
Ø4.2x13



vis à béton Ø8x80
(A244020)



vis à bois Ø8x80
(0257000800805)



vis à béton Ø5x40
(0201010500403)



cheville pour vis Ø5x40
(4100000500257)



colle Aluminium LOCTITE
(1020000000000)



FIVE RAILING

Contenu du kit complet

main-courante
(GP403-7016)



1 pcs

tube de remplissage
(GP162-7016)



5 pcs

poteau fixation à plat
(MDGU-SING-TOP7016)



2 pcs

poteau fixation latérale
(MDGU-SING-SIDE-7016)



2 pcs

OU



4 pcs

vis autoperforeuse Ø4.2x19



4 pcs

vis autoperforeuse Ø4.2x13



4 pcs

vis autoperforeuse Ø4.2x19



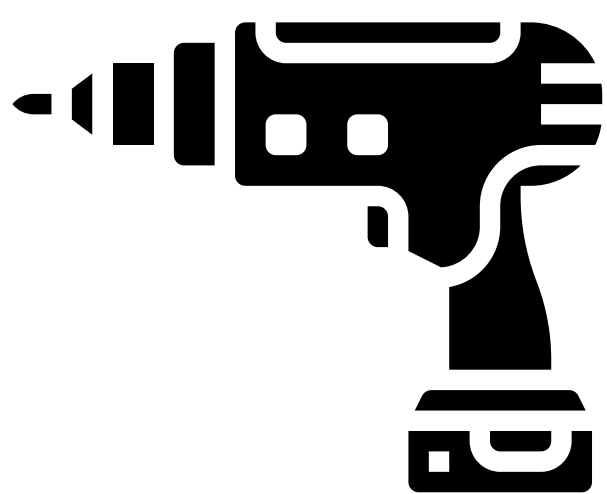
4 pcs

vis de serrage STHC

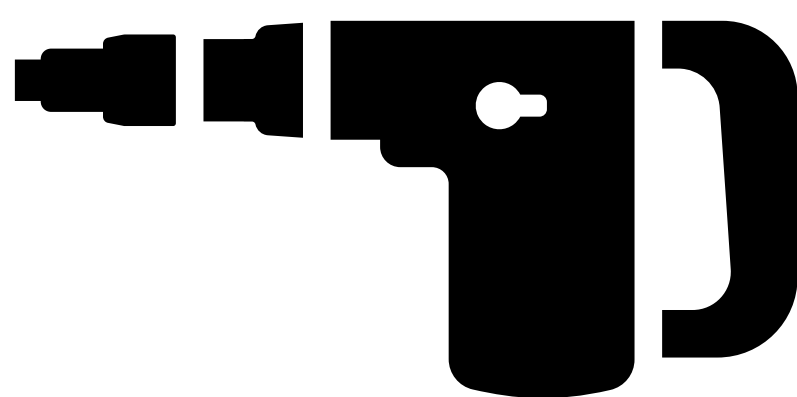
FIVE RAILING

Le matériel nécessaire

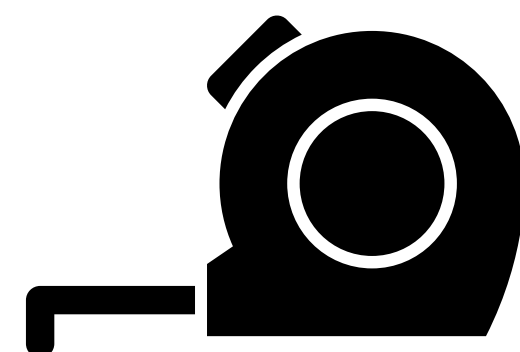
Visseuse / Dévisseuse



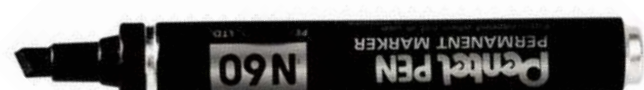
Perforateur Burineur



Mètre-Ruban



Marqueur indélébile



Brosse métallique



Niveau à bulle



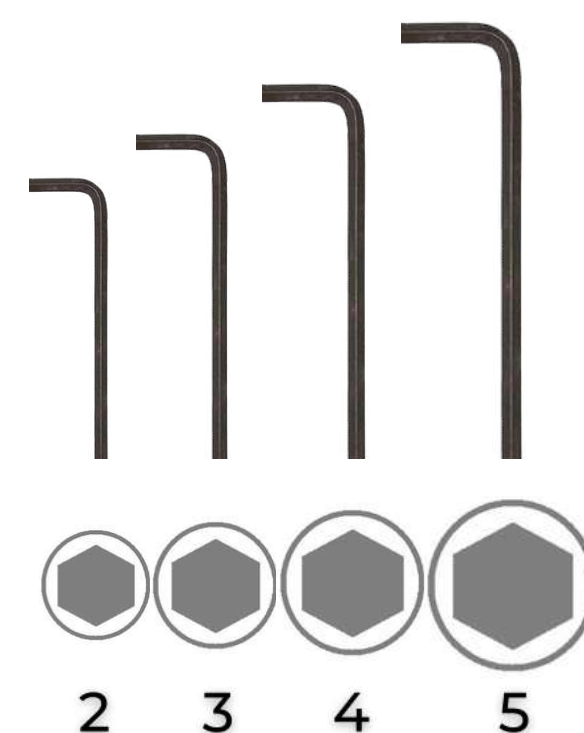
Embouts TORX & Podzidriv



Douilles à embouts 6 pans creux



Clefs Allen



FIVE RAILING

Avertissements & conseils

Afin d'éviter tout risque de basculement, ce produit doit être fixé solidement à son support. Ce dernier doit obligatoirement être solide et exempt de tout défaut. Vérifiez donc la pertinence de votre support / sol avant de procéder à l'installation afin que ce dernier puisse supporter la charge du produit mais surtout résister aux charges mécaniques générées au niveau des fixations. Un montage mal effectué peut engendrer un risque de chute du garde-corps et des blessures graves sur les personnes. En cas de doute quant à l'installation de votre produit, demandez conseil à votre installateur.

Le montage de votre garde-corps doit impérativement être réalisé par des personnes qualifiées. Veillez également à bien respecter les consignes de sécurité ainsi qu'à porter les équipements de protection individuels (EPI) adéquats à chaque situation, et ce pour tout chantier de montage. Eloignez également les enfants du chantier. Veillez à bien respecter les instructions ainsi qu'à utiliser les outils recommandés dans cette notice de montage. Le non respect de ces instructions peuvent mener à des blessures et dommages corporels et mettent sérieusement en danger les utilisateurs.

La garantie s'applique uniquement dans des conditions normales d'utilisation, sans modification du produit, ainsi qu'avec un montage réalisé en conformité avec cette notice.

FIVE RAILING

Avertissements & conseils

Avant toute pose de votre garde-corps aluminium en kit, nous vous conseillons de procéder tout d'abord à une pose à blanc. Cela vous aidera grandement à visualiser l'ouvrage final et vous permettra sans doute d'anticiper et de corriger d'éventuelles erreurs avant de passer à l'étape de fixation définitive.

Pour procéder à une pose à blanc, il vous suffit de disposer tous les éléments de votre garde-corps aluminium sur le sol ou sur une surface plane. Ensuite, vous pouvez procéder à leur assemblage partiel sans utilisation de colle. Vous pouvez positionner un ensemble de pièces à l'emplacement souhaité pour vérifier que les dimensions sont correctes et que l'installation correspond bien à vos attentes.

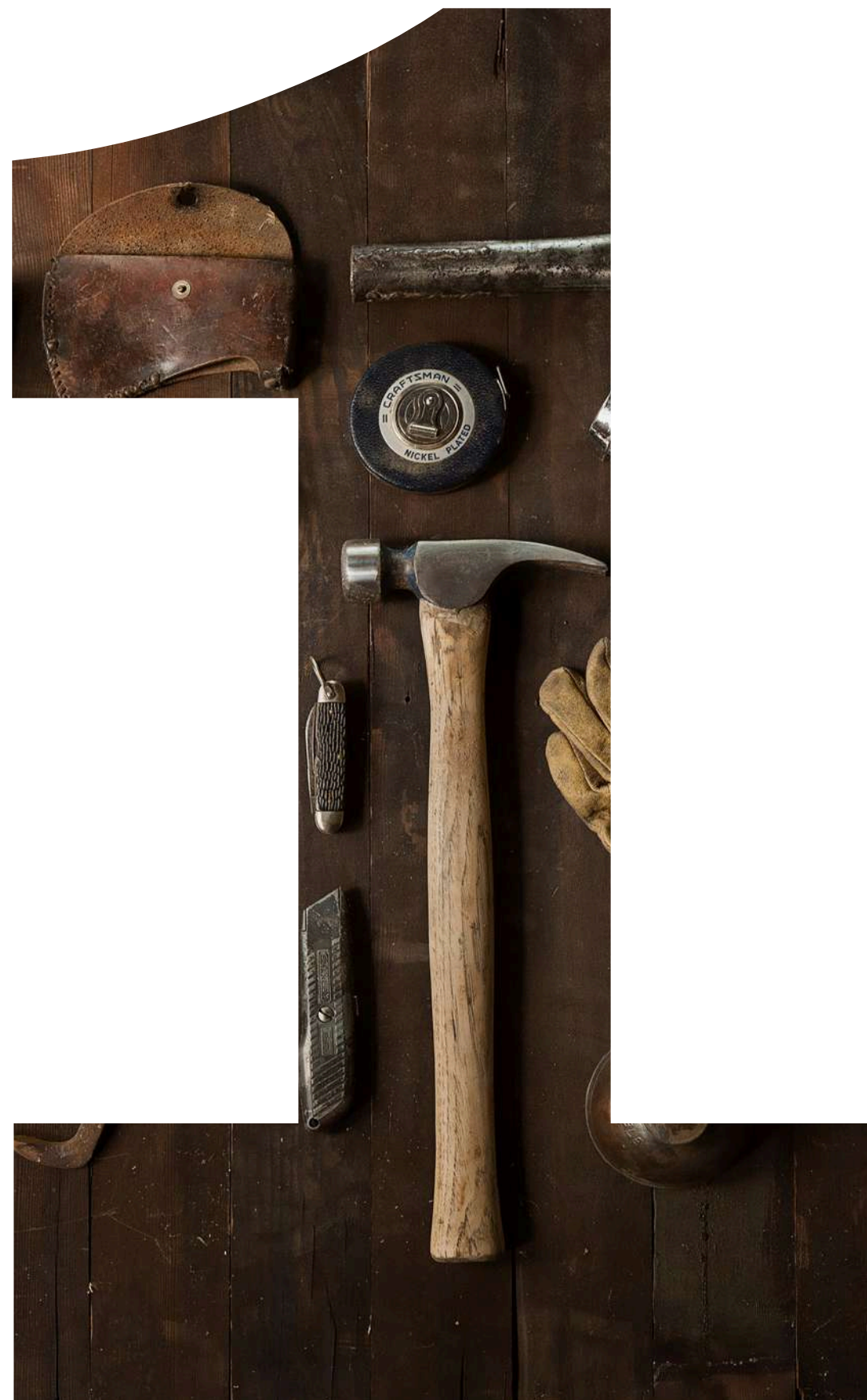
Faites attention à la distance en porte-à-faux qu'il faut laisser à la main-courante ainsi qu'aux tubes de remplissages en début et fin de segment ainsi qu'au niveau des angles pour la réalisation de vos angles avec les coudes articulés ! Les platines latérales créent également un porte-à-faux plus important que les platines en fixation à plat.

Les longueurs sont également recoupables selon vos envies et vous pouvez aussi utiliser les chutes de vos longueurs si nécessaire (MAX 1 mètre conseillé !).

Si tout est parfait, vous pouvez maintenant passer à la fixation définitive en suivant les instructions.

FIVE RAILING

Les étapes de montage



placement des platines

FIVE RAILING

Placement des platines



platine fixation "à plat"

ENTRAXE MAX CONSEILLÉ 1M



platine fixation latérale

Choisissez l'emplacement de vos *platines* (la distance maximale préconisée est égale à **1 mètre**) puis munissez-vous d'un marqueur afin de repérer l'emplacement des vis dans votre support.

Il vous faudra utiliser 3 vis à béton Ø8x80mm (A244020) pour les *platines "à plat"* et 2 vis pour les *platines latérales*. Pour un *support bois*, les vis à bois Ø8x80mm (257000800805) vous seront nécessaires. Pour la platine latérale, vous devrez également dévisser la tige verticale, grâce à la vis placée au-dessous afin de pouvoir percer votre support. Les trous de fixation des platines étant de forme ovale, ils vous permettront de corriger la position de ces dernières avant le serrage définitif.

Pour platines en fixation à plat ou fixation latérale

Type de vis

Vis Ø8x80mm (A244020)
Vis Ø8x80mm (0257000800805)

Support

Béton
Bois

Pré-perçage

95mm / Ø 8mm
Non nécessaire

Après chaque pré-perçage, enlevez les résidus à l'aide d'un aspirateur ou d'une soufflette. Nettoyez également la tête des vis avec une brosse métallique afin d'enlever toute trace de résidus pouvant amener à une réaction chimique puis à l'apparition de corrosion.

FIVE RAILING

Les étapes de montage

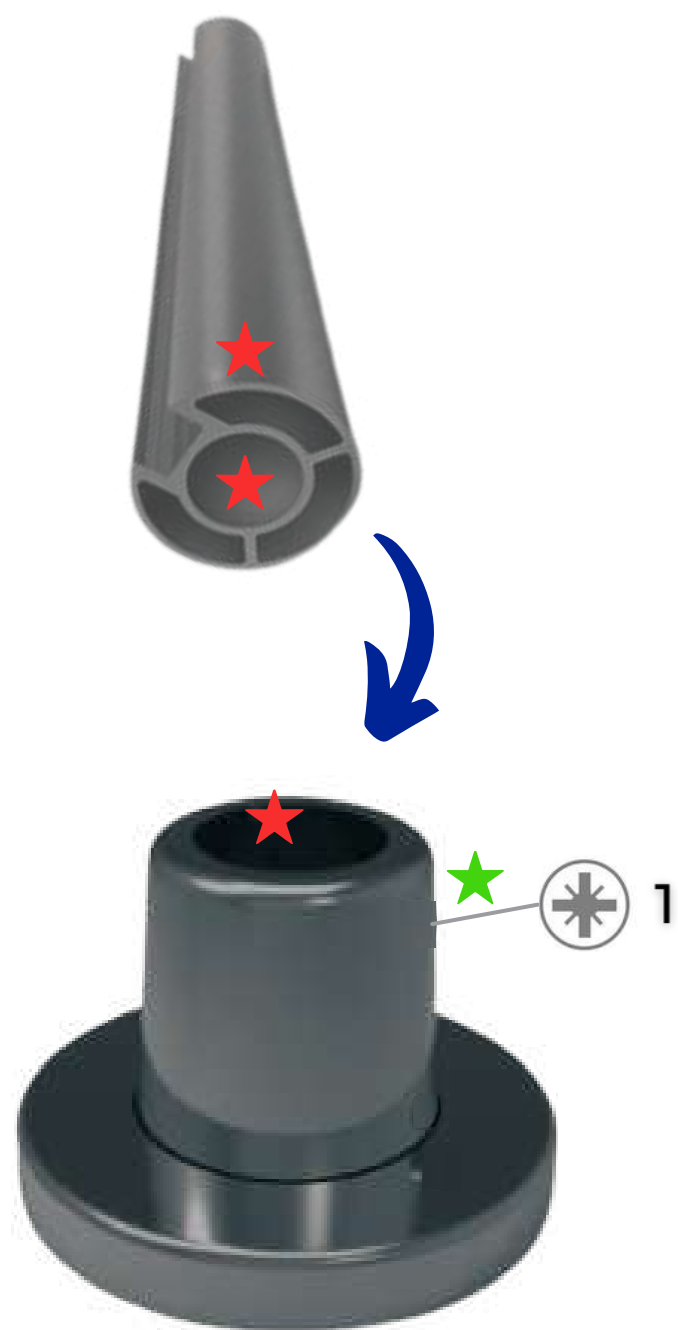


fixation poteau / platine

FIVE RAILING

Fixation poteau / platine

poteau FIVE Railing



platine fixation "à plat"

poteau FIVE Railing



platine latérale

Déposez plusieurs lignes de colle (LOCTITE HY 4070) à la base + intérieur du poteau ainsi qu'à l'intérieur du montant (pour la platine en fixation "à plat") ; pour la platine en fixation "latérale", il vous suffira de poser le poteau sur la platine. Assemblez ensuite les 2 pièces rapidement pour éviter que la colle ne sèche et contrôlez dans le même temps, à l'aide d'un niveau à bulle, la perpendicularité des poteaux.

FAÎTES BIEN ATTENTION À LA POSITION DE LA RAINURE AVANT DE COLLER !

La colle aluminium comble les jeux éventuels entre le poteau et la platine.

Pour la platine fixation "à plat" il vous faudra serrer les 2 vis latérales $\text{Ø}4.2 \times 13 \text{mm}$ à l'aide d'un tournevis, et pour la platine "latérale" vous devrez visser la vis latérale à l'aide d'une clef Allen. Cela permettra d'enlever le jeu éventuel entre les 2 pièces.

FIVE RAILING

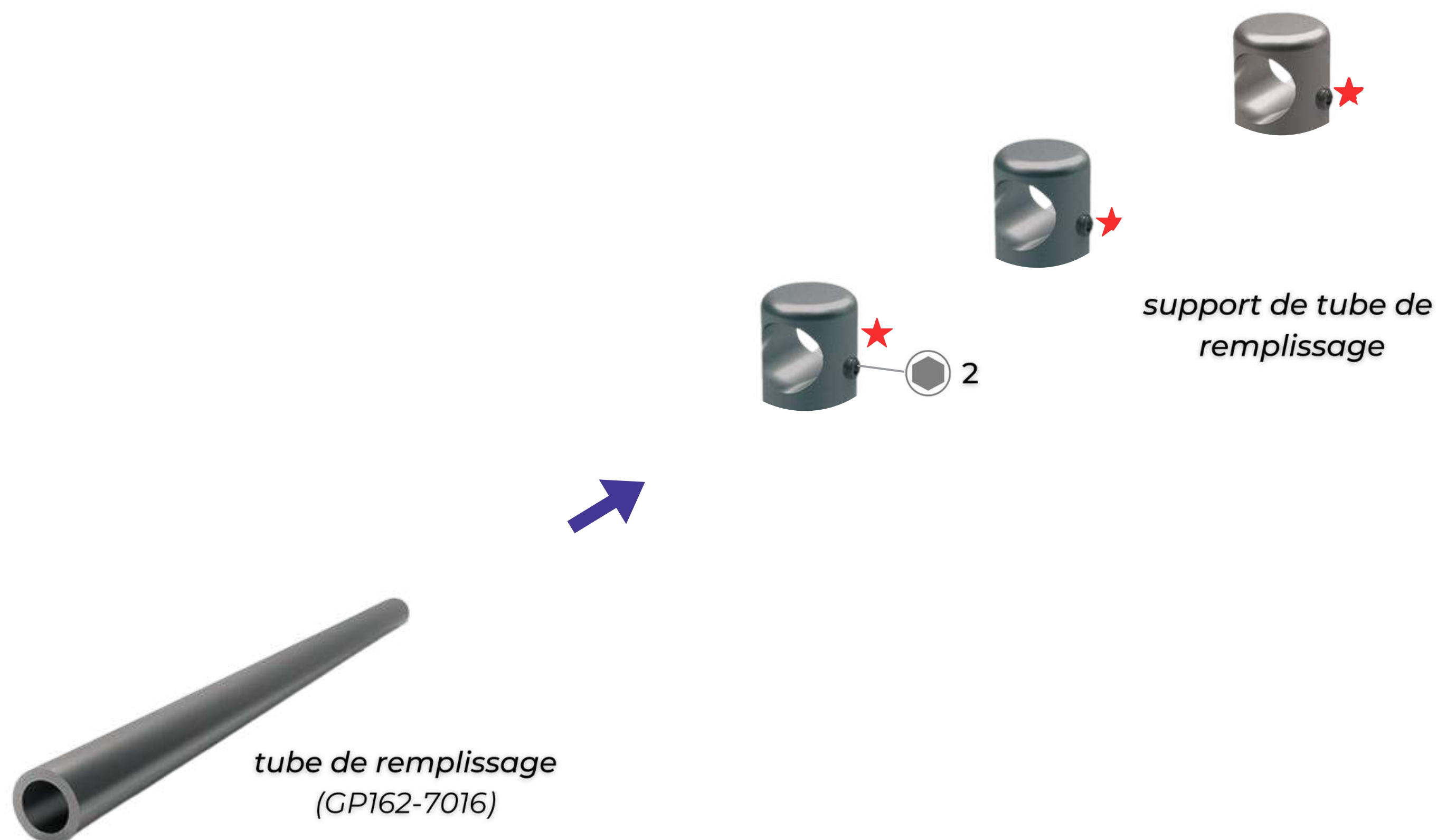
Les étapes de montage



pose des tubes Ø16 mm

FIVE RAILING

Pose des tubes Ø16 mm



Dévissez à l'aide d'une clef Allen la **vis latérale de serrage** présente sur chaque **support de tubes de remplissage** de sorte à ce qu'elle ne devienne plus un obstacle lors du passage des **tubes**. Cela permettra également de ne pas rayer les tubes lors du passage de ces derniers dans les supports.

Prenez ensuite le **tube de remplissage** puis glissez-le délicatement à travers l'ensemble des **supports de tubes de remplissage**.

Revissez ensuite la **vis latérale de serrage** pour que le tube soit maintenu dans son support.

FIVE RAILING

Les étapes de montage

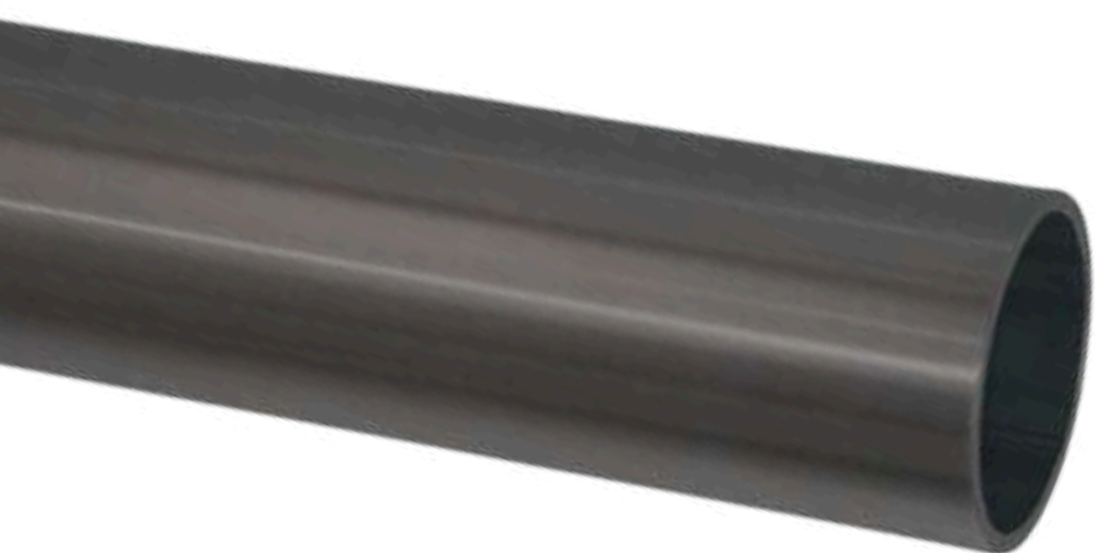


pose des mains-courantes

FIVE RAILING

Pose des mains-courantes

main-courante
(GP403-7016)



support de main-courante
orientable



Si vous avez une ou plusieurs platine(s) murale(s):

- 1) Fixez en premier lieu une **platine murale** à un mur (explications page 23).
- 2) Démarrez la pose des **mains-courantes** en partant de cette platine.

Dans un premier temps, vérifiez que les parties inclinables des **supports de main-courante** soient correctement inclinés pour accueillir la **main-courante**.

Pour fixer les **mains-courantes** à leur **support**, il vous faudra utiliser 2 vis inox autoperforeuses Ø4.2x19mm. Sachez qu'il est également possible d'ajouter de la colle (LOCTITE HY 4070) sur le support pour une solidité accrue.

FIVE RAILING

Les étapes de montage



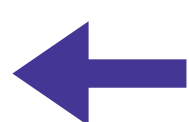
toutes les liaisons

FIVE RAILING

Les coudes articulés



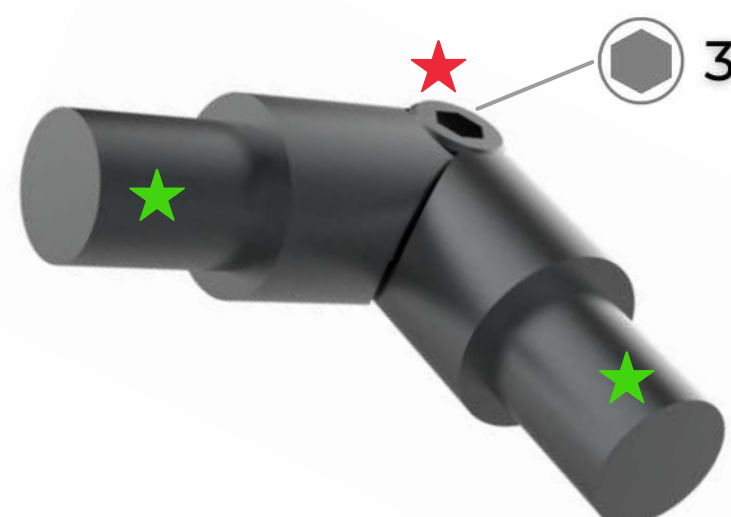
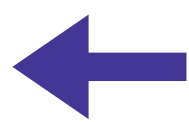
main-courante
(GP403-7016)



coude articulé pour
main-courante
(GS404B-7016)



tube de remplissage
(GP162-7016)



coude articulé pour
tubes de remplissage
(GS163A-7016)

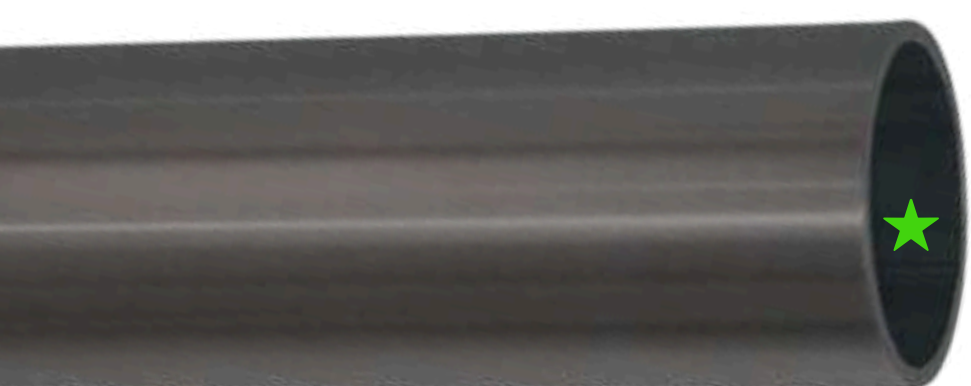
La fixation des **coudes articulés** se fait simplement avec de la colle LOCTITE HY 4070. Choisissez l'angle qui convient puis serrez la/les **vis de serrage** au niveau de **l'articulation**. Déposez ensuite de la colle sur les **parties entrantes**, situées de part et d'autre de l'articulation, ainsi qu'à **l'intérieur du profilé**



Un **coude articulé** s'utilise aussi entre le **palier** et la **descente d'escaliers** !

FIVE RAILING

Les manchons de liaison



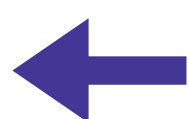
main-courante
(GP403-7016)



manchon de liaison
pour main-courante
(MDGU-MOU-40-7016)



tube de remplissage
(GP162-7016)



manchon de liaison pour
tubes de remplissage
(MDGU-MOU-16-7016)

Pour relier des *mains-courantes* ou des *tubes de remplissage* entre eux, déposez simplement de la colle LOCTITE HY4070 à l'*intérieur des profilés* ainsi que sur les *parties entrantes* des manchons de liaison.

FIVE RAILING

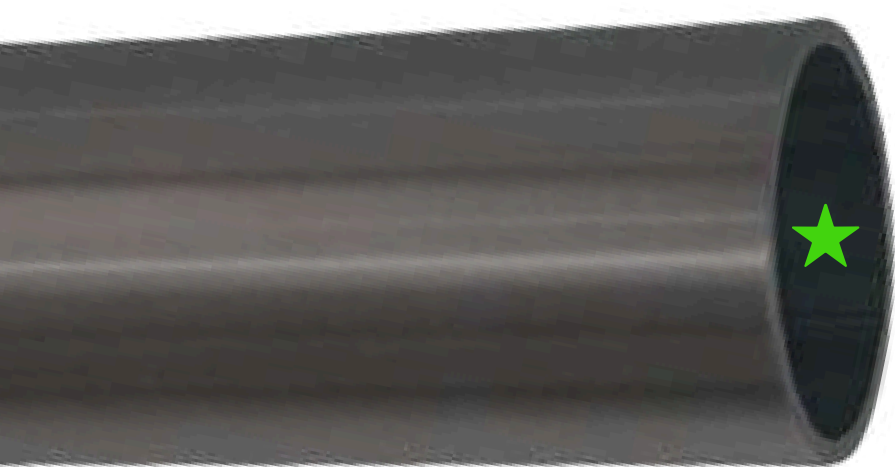
Les étapes de montage



les finitions

FIVE RAILING

Les embouts de finition



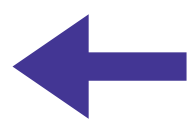
main-courante
(GP403-7016)



embout de finition
pour main-courante
(GT403E-7016)



tube de remplissage
(GP162-7016)

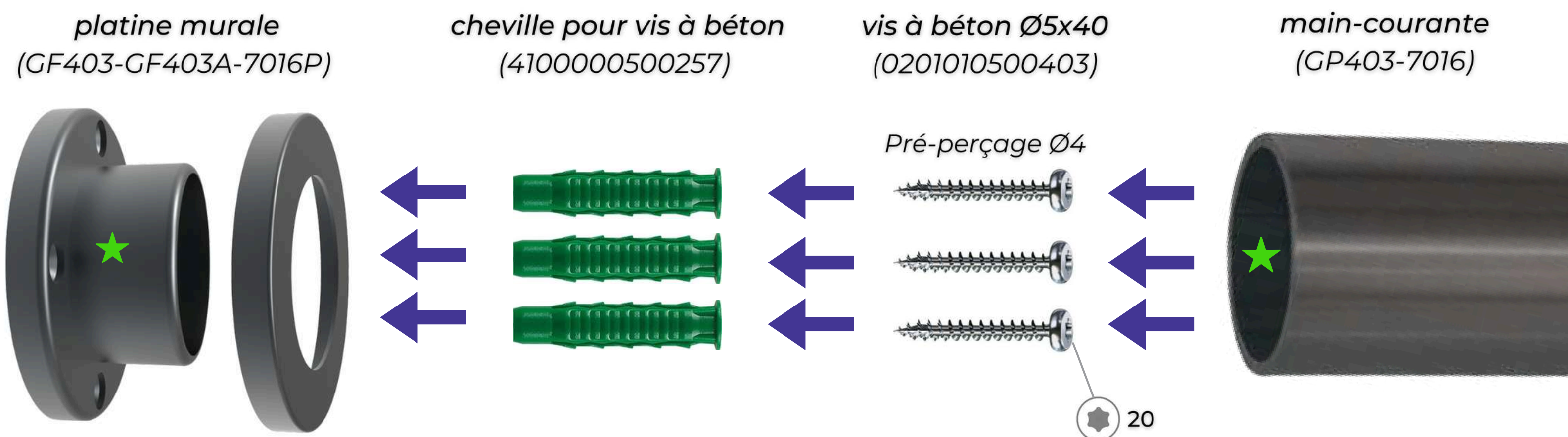


embout de finition pour
tubes de remplissage
(GT162-7016)

Pour réaliser la finition des *main-courantes* ou des *tubes de remplissage* grâce aux *embouts de finition*, déposez simplement de la colle LOCTITE[★] HY4070 à l'*intérieur des profilés* ainsi que sur les *parties entrantes des embouts*.

FIVE RAILING

La platine murale (option)



La **platine murale** doit d'abord être fixée au mur avant d'être reliée à une **main-courante**. La platine murale doit être le point de départ de l'installation des mains-courantes.

La fixation de la **platine murale** se réalise à l'aide des chevilles et vis fournies comme décrite dans le schéma ci-dessus. Réalisez un pré-perçage avant la fixation. Nettoyez également à l'aide d'une brosse métallique la tête des vis pour éviter tout risque futur de corrosion.

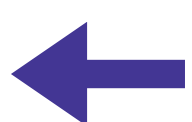
Il vous faudra également déposer de la colle à l'**intérieur de la main-courante** ainsi qu'à l'**intérieur des platines**.★

FIVE RAILING

Le Plexiglass (option)



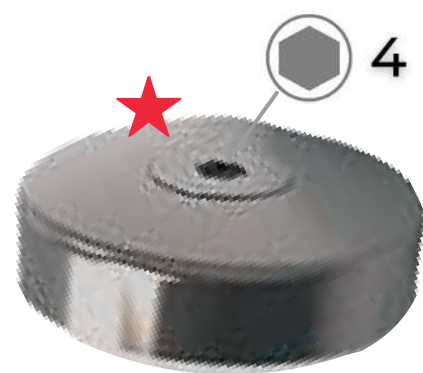
tube de remplissage
(GP162-7016)



support adaptateur verre
pour tube de remplissage
(ART45.C05.7016)

Pour fixer les *supports adaptateurs verre* aux tubes de remplissage, glissez simplement les supports le long des tubes puis tourner la *vis de serrage* à l'aide d'une *clef Allen*. Il vous faudra placer un support dans chaque coin du Plexiglass.

Procédez ensuite au *perçage du Plexiglass*, aux emplacements précis où se situent les supports. Il vous faudra réaliser un *perçage de diamètre Ø6* !



support adaptateur verre
pour tube de remplissage
(ART45.C05.7016)

Dévissez totalement la partie haute des *supports adaptateurs verre*, ce qui vous permettra de rentrer les plaques de Plexiglass dans les trous percés précédemment. Resserrez ensuite les *vis de serrage* une fois le Plexiglass placé convenablement.

SUR  **AL**

QUALITY SYSTEMS